

TER

RITOI

RE

DOSSIER DE PRESSE 2025
BELFORT TOURISME



LITTLE STORIES

#TERRITOIREULION

UN TERRITOIRE, PLUSIEURS HISTOIRES

ÉDITO	03
TERRITOIRE DU LION	04
NOS PÉPITES	05
CHAPITRE I. DON'T STOP ME NOW	06
CHAPITRE II. DE BON MATIN	14
CHAPITRE III. IL ÉTAIT UNE FOIS	22
CHAPITRE IV. LOVE IS ALL	30
LA CARTE	36



TERRI- TOIRE

LES HISTOIRES.

On en écrit, on en raconte, on en invente...

Il y a les petites et les grandes.

Celles qu'on aimerait revivre et celles qui appartiennent au passé.

Puis, il y a celles qu'on voudrait changer - à tort ou à raison - et celles qu'on aimerait garder juste pour nous.

Ces histoires, notre histoire, nos histoires nous définissent.

Elles renforcent et enrichissent notre identité.

L'histoire du Territoire de Belfort se dévoile au monde avec sobriété.

Elle se découvre, au fil des récits, et continue de s'écrire au rythme du monde.

Chacun peut avoir son rôle à jouer, chacun peut y contribuer.

**CHOISISSEZ VOTRE CHAPITRE
ET PRENEZ PART À NOTRE HISTOIRE.**

TERRITOIRE DU LION

SITUÉ ENTRE LES MASSIFS MONTAGNEUX DU JURA ET DES VOSGES, BELFORT EST UNE ZONE DE PASSAGE D'UNE VINGTAINNE DE KILOMÈTRES DE LARGEUR APPELÉE « TROUÉE DE BELFORT ». DÉPLACEMENTS, CONQUÊTES ET CONFLITS ONT AINSI FORGÉ SON CARACTÈRE ET FAÇONNÉ SON IDENTITÉ.

QUELQUES DATES À RETENIR

1687-1702

Vauban fortifie Belfort.

1922

Création du 90^e département français.

1870-1871

Le siège de l'armée prussienne plonge Belfort durant 103 jours sous une pluie d'obus. C'est grâce à la défense acharnée par Denfert-Rochereau que la ville et 105 communes restent françaises devenant ainsi l'arrondissement subsistant du Haut-Rhin.

QUELQUES CHIFFRES-CLÉS



1 STATION

de sports d'hiver



1 GOLF

18 trous



1 DÉMARCHE

de projet Opération
Grand Site



75 KM

de véloroutes
et voies vertes



1000 KM

de sentiers
pédestres



19 FORTS

de la Ceinture Fortifiée
Nord Franche-Comté

NOUS CONTACTER

RETROUVEZ TOUTES
NOS INFOS PRATIQUES VIA
CE FLASH CODE OU SUR
WWW.BELFORT-TOURISME.COM

NOS PÉPITES



LE MALSAUCY & LES EUROCKÉENNES

Au nord de Belfort, la presqu'île du Malsaucy est idéale pour se mettre au vert : balades à pied ou à vélo, baignade et activités nautiques à la belle saison... Après un moment à la Maison Départementale de l'Environnement, on comprend mieux la protection de la nature. Au cœur de ce paysage préservé se tient un festival de musique international connu de tous : les Eurockéennes.

EN SAVOIR PLUS AUX PAGES 12, 13, 18 & 32

LA CITADELLE DE BELFORT & LE LION DE BARTHOLDI

Monument préféré des Français 2020, voyagez à travers les siècles, du Moyen-Age au XIX^e siècle sans oublier l'époque Vauban. Un spot photos emblématique !

EN SAVOIR PLUS À LA PAGE 25



LE BALLON D'ALSACE

Perché à 1247m d'altitude, ce sommet du Massif des Vosges est le point culminant du Territoire de Belfort. Été comme hiver, on vous donne rendez-vous pour de nombreuses activités au grand air.

SAVOIR PLUS AUX PAGES 10, 11, 16, 20 & 28

CHAPITRE I.

DON'T STOP ME NOW!



DES SENSATIONS, DE L'AVENTURE, DU MOUVEMENT... SE SENTIR VIVANT TOUT SIMPLEMENT. DÉCOUVREZ LE TERRITOIRE DE BELFORT SOUS TOUTES SES FACETTES LE TEMPS DE QUELQUES JOURS.

*Casser la routine
et profiter à fond
de la vie!*

Envie de découvrir la ville avec son beau félin ? Parcourez Belfort à votre rythme, osez vous aventurer dans des lieux plus confidentiels et laissez-vous tenter par un voyage gustatif au cœur de l'un des nombreux établissements. Si la météo est capricieuse, laissez-vous tenter par une aventure sur le navire du plus grand pirate de tous les temps lors d'un escape game.

Reprenez votre escapade dans les rues de la ville et prenez le temps, entre deux visites, de vous poser en terrasse pour déguster une bière locale ou une autre boisson rafraîchissante entre amis. Il est important de voyager dans la convivialité.

Du côté du Parc naturel des Ballons des Vosges, connectez-vous à l'essentiel, à vous et à la nature en participant à une activité détente : bivouac face aux étoiles, séance de yoga, bain de forêt...

Un spot baignade ? Direction le site du Malsaucy qui vous réserve de nombreuses surprises avec ses multiples activités. Un grand coup de cœur pour le stand-up paddle, avec sa version yoga et vélo sur l'eau l'été. Une expérience à part ! Quand vient le moment de se poser, rendez-vous dans un appartement insolite et décoré avec style. Tim Burton ou monde végétal ? C'est vous qui choisissez votre univers.

SOIR 1.



CHILLER AUTOUR D'UN VERRE AU JUNGLE

Welcome to (the) jungle ! Un cadre original, un intérieur végétalisé, de bons produits... Au Jungle, ancienne brasserie Wagner, on aime le beau et le bon. Ce bar à tapas du monde, accolé à une galerie d'art contemporain, combine épices et cocktails insolites pour créer une carte qui donne l'eau à la bouche. Antoine Reboul, passionné, veille à la qualité des produits proposés. Il travaille avec des références locales telles que les Thés de Bernie ou le fromager affineur Poirel. Tout au long de l'année, le bar vibre au rythme de soirées, DJ set, concerts, afterworks et autres événements.

 @JUNGLEBELFORT



OU DÉCOUVRIR LES VINS AU FUT PERDU

Pour chiller dans une ambiance décontractée à Belfort, direction Le Fut Perdu. Dans ce bar à vins et cocktails, situé en plein cœur de la cité, les découvertes aromatiques éveillent savoureusement les papilles. Si les amateurs de vin profitent d'une sélection régulièrement renouvelée et de conseils avisés, tout le monde y trouve son bonheur : bulles, rhums, bières d'ici et d'ailleurs, gins, cocktails et mocktails... Une petite faim ? Craquez pour des tapas, préparées avec goût et amour, à déguster avec vue sur la rivière Savoureuse qui s'écoule paisiblement devant le bar.

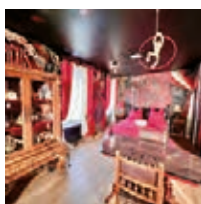
 @LEFUTPERDU



SE SENTIR COMME À LA MAISON AU CAVEAU

Préparez-vous à vivre un moment des plus gourmands au Caveau. Dans ce restaurant, niché au cœur de la Vieille Ville, gastronomie alsacienne et franc-comtoise se rencontrent pour le plus grand bonheur de celles et ceux qui aiment le goût de l'authenticité. Installés dans le caveau au sous-sol, entouré de pierres de grès et d'anciennes poutres en bois, on ressent immédiatement la convivialité des lieux. Une expérience et une ambiance uniques qui se savourent toute l'année.

WWW.AUCAVEAU-BELFORT.COM



PASSER LA NUIT DANS UN APPARTEMENT UNIQUE EN SON GENRE AVEC ARTISUITE

Entrez dans une nouvelle dimension le temps d'une nuit insolite. Chez ArtiSuite, chaque appartement est décoré selon un thème spécifique pour vous transporter dans une ambiance magique : monde du cirque, créatures fantastiques, ambiance végétale... En 2025, les amoureux de l'univers de Tim Burton pourront dormir dans un appartement aussi fantastique que confortable. Un joli clin d'œil à tous les passionnés des œuvres du réalisateur de renom, excentrique et fascinant.

 @ARTISUITE

JOUR 2.



PRENDRE DU TEMPS POUR SOI AU BALLON D'ALSACE

Un été nature au sommet, ça vous tente ? Loin de la ville, éveillez vos sens et retrouvez votre vraie nature. Pour accompagner ce besoin de revenir à l'essentiel, la Maison Départementale de l'Environnement vous propose de vivre une véritable immersion dans une forêt d'altitude. Au programme : yoga nature, sentier découverte, yoga forestier, bain de forêt pour mieux se relier à la nature, photographie immersive... Une douce parenthèse pleine de bonnes énergies.

WWW.TERRITOIREDEBELFORT.FR/MAISON-DEPARTEMENTALE-DE-LENVIRONNEMENT



FAIRE LE PLEIN DE SOUVENIRS AUX MEILLEURS SPOTS PHOTOS DU TERRITOIRE



RDV SUR NOTRE SITE
POUR DÉCOUVRIR LE TOP 5
SPÉCIAL SPOTS PHOTOS

FAIRE VOYAGER SES PAPILLES : À LA CANTINA

Le traiteur Culture food ouvre une nouvelle enseigne qui mélange les codes du restaurant traditionnel avec ceux du fast-food. Connu pour sa cuisine créative et gourmande, le traiteur y concocte des recettes inventives à consommer sur place ou à emporter dans des bocaux en verre réutilisables, dont certains sont consignés. Des produits frais, une ambiance conviviale et un accueil chaleureux qui font déjà de ce concept un incontournable.

WWW.CULTUREFOODTRAITEUR.COM



NOUVEAUTÉ



PARTICIPER AU RDV GEEK / NIPPON DE BOURGOGNE- FRANCHE-COMTÉ : LA NECRONOMI'CON

Pendant le mois d'avril, il est possible de croiser maître Yoda, la Princesse Raiponce et le ninja Naruto au même moment et au même endroit ! Durant 2 jours, le parc des expositions de Belfort se transforme en une fête geek sans équivalent en Bourgogne-Franche-Comté : spectacles sur scène,

initiation au sabre laser, stands de créateurs et de merchandising pop culture, il y en a pour tous les goûts. Le déguisement n'est pas obligatoire mais fortement conseillé pour les enfants... mais aussi pour les grands !

RDV LES 12 ET 13 AVRIL 2025

NOUVEAUTÉ BON PLAN

TENTER DE RETROUVER LE MÉDAILLON DE BARBE NOIRE NOUVELLE SALLE DE L'ESCAPE GAME "MILLE ET UN JEUX"

Au cœur du Queen Anne's Revenge, le navire maudit du plus grand pirate de tous les temps, se trouve un mystérieux objet : le médaillon de Barbe Noire. Pour tenter de retrouver ce trésor en équipe, partez à la recherche de la gloire et de la richesse lors d'un escape game des plus chavirants. Pendant 1h30, faites preuve d'audace et de courage face aux pirates les plus dangereux des eaux caribéennes. La taille idéale du groupe est 2/4 joueurs.

WWW.MILLEETUNJEUX.COM



S'IMPRÉGNER DE LA CULTURE RIDE DE BELFORT

Belfort compte de nombreux spots pour s'adonner à tous les types de glisse. Construit sur mesure, le skatepark gratuit situé rue du Floréal s'agrandit ; la surface de ce terrain de jeu passe de 960 m² à 1 839 m² pour le plus grand bonheur des petits et des grands rideurs. De nouveaux modules viennent compléter cette évolution avec l'ajout de murets de glisse, de courbes ou encore de trottoirs. Les amateurs de glisse pourront aussi profiter de gradins ombragés, d'un point d'eau et de toilettes pendant la belle saison. De quoi prévoir de belles sessions de glisse entre amis ou en famille. Pour s'équiper, direction l'un des deux skateshops emblématiques de la ville pour trouver sa monture, acheter des protections et accessoires ou encore peaufiner son style de skateurs. On glisse vers le bonheur ?

 @CANARD SKATE CLUB



SE RETROUVER ENTRE AMIS À L'ESTAMINET

Envie de décompresser ? Direction l'Estaminet pour relâcher la pression et partager un moment de détente autour de bons produits. Installé dans l'une des plus anciennes épiceries de France, le bar propose une gamme généreuse de bières à la pression ainsi qu'un large choix de vin au verre et à la bouteille. Un petit creux ? Craquez pour un saucisson ou une flammekueche à partager.

WWW.BELFORT-TOURISME.COM/RESTAURANT/BAR-LESTAMINET

JOUR 3.

PASSER LA JOURNÉE AU GRAND AIR ET PROFITER D'ACTIVITÉS AU PARC AVENTURE

Au Parc Aventure du Ballon d'Alsace, un monde d'activités attend celles et ceux qui aiment se dépasser en s'amusant. Ici, les amateurs de sensations trouvent leur bonheur : Acro-Bulle d'un côté, tyrolienne motorisée de l'autre... Pour 2025, la partie accrobranche évolue avec la création d'un parcours "super noir" pour les grimpeurs les plus audacieux. Un nouvel espace défis est accessible à tous : slackline, échelle brésilienne ou tyrolienne à cloche...

WWW.BALLONDALSACEAVENTURE.COM



LOUER UNE TROTTINETTE ÉLECTRIQUE POUR RIDER SUR LE MASSIF DES VOSGES

À la recherche d'une activité insolite ? Explorez le Ballon d'Alsace, la Planche des Belles Filles et le lac de Sewen en trottinette électrique tout-terrain, silencieuse et confortable. Une autre façon de passer un moment fun en famille ou entre amis et de découvrir les paysages du Massif des Vosges sous un autre angle.

[HTTPS://BALLONDALSACEAVENTURE.COM/LOCATION-TROTTINETTES-ELECTRIQUE-VOSGES](https://ballondalsaceaventure.com/location-trottinettes-electrique-vosges)

RDV SUR VT90.FR POUR DÉCOUVRIR L'ENSEMBLE DES PARCOURS DU TERRITOIRE :



OU SE DÉPASSER POUR LES FANS D'ENDURO

Le Territoire de Belfort est aussi un Territoire d'enduro ! Dans les pentes des Vosges du Sud, partez pour une session d'enduro à l'état brut. Au milieu des sapins et des hêtres vosgiens, profitez de petits sauts, de racines, de blocs de granit ou encore de lignes de gros jumps pour faire danser votre VTT. Envie de tester l'expérience ? Rendez-vous sur les pistes dessinées par l'association "Entre les Cimes" qui démarrent toutes au même endroit, de la rue Château à Auxelles-Haut.

WWW.OUROULER.COM/ENDURO-ENTRE-LES-CIMES

POUR ALLER PLUS LOIN, RENDEZ-VOUS LE 27/04/2025 POUR L'ENDURO DU LION, LA COURSE DE VTT DU TERRITOIRE DE BELFORT, ORGANISÉE PAR L'ACTB.

[HTTPS://ENDURODULION.COM](https://endurodulion.com)

SE MESURER AU TRÈS EXIGEANT BELFORT TRAIL

Chaque année à l'automne, l'association Territoire sport nature organise le Belfort trail, course à pied de 56 km au cœur des Vosges du Sud. Si vous aimez les magnifiques points de vue et les sentiers techniques à souhait, ce trail est pour vous !

WWW.TERRITOIRE-SPORT-NATURE.COM

ÉVÉNEMENTS D'AUTOMNE

RENDEZ-VOUS EN RÉSIDENCES SECONDAIRES

De passage sur le Territoire cet automne ? Profitez-en pour découvrir l'âme du célèbre festival belfortain en version électro. Dans la Grande Halle des Eurockéennes, un patrimoine industriel remarquable, se déroulent les Résidences Secondaires organisées par l'équipe des Eurockéennes. Tous les ans, quelque 5 000 clubbers s'y retrouvent pour vibrer toute la nuit sous une voûte spectaculaire où résonnent les mixes de djs nationaux et internationaux.

[HTTPS://EN-RESIDENCE-SECONDAIRE.EUROCKEENES.FR](https://en-residence-secondaire.eurockeenes.fr)



PASSER EN MODE TRAPPEUR POUR L'HIVER

Chaussez vos raquettes et direction le campement. Au programme : petite balade puis montage du bivouac à l'aide du matériel fourni par l'accompagnateur en montagne. Après l'effort, le réconfort autour d'une bonne fondue comtoise. Un très grand moment de convivialité et d'entraide !

WWW.BELFORT-TOURISME.COM/SOIREE-TRAPPEUR-AU-BALLON-DALSACE



MISE AU VERT BIVOUAC AU BALLON D'ALSACE

Passez la nuit à la belle étoile en montagne, en pleine nature dans un lieu hors du commun, accessible uniquement à pied. Au plus proche de la nature dans un cadre magnifique, partagez un moment d'exception au sommet du Ballon d'Alsace. Profitez d'une expérience inoubliable au moment du coucher et de lever de soleil.

WWW.OLIVIERPOHL.FR



*Prendre un peu
de hauteur le temps
de quelques heures...*

JOUR 4.

VOGUER À SON RYTHME AU DÉPART DE LA BASE NAUTIQUE DU MALSAUCY

Sportifs, amateurs ou aguerris, venez vous adonner aux pratiques des sports nautiques. Kayak, catamaran, stand-up paddle, aviron planche à voile sans oublier la nouvelle activité de vélo sur l'eau. Ici, le gilet de sauvetage est de rigueur. Envie d'être sur la terre ferme ? Ping-pong, beach volley, tir à l'arc, venez-vous initier ou vous perfectionner aux activités sportives de pleine nature.

WWW.TERRITOIREDEBELFORT.FR/LE-MALSAUCY/LA-BASE-NAUTIQUE-DU-MALSAUCY



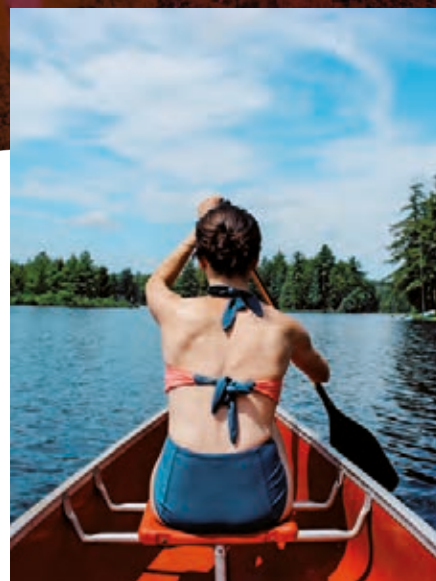
PRATIQUER LE PADDLE

Le stand-up paddle a le vent en poupe à la base nautique du Malsaucy. Un paddle et une rame, voguez sur ce site naturel qui offre un magnifique panorama sur le massif vosgien. En été, il est même possible de s'essayer au paddle yoga.



DÉCOUVRIR LE VÉLO SUR L'EAU

Vous connaissez le pédalo mais saviez-vous qu'il était aussi possible de faire du vélo sur l'eau ? Maniables et très agréables, ils sont parfaits pour visiter le Malsaucy en toute quiétude. Cette activité vous procurera de toutes nouvelles sensations.



FAIRE UNE BALADE EN CANOË

En plus de louer un canoë et s'adonner à cette discipline, l'été, les équipes du site du Malsaucy vous propose une balade entre joncs et roseaux. Une escapade en canoë 10 places, jusqu'à la corne ouest de l'étang du Malsaucy, à l'affût des mondes sauvages.

BRASSINS LOCAUX À EMPORTER



LA BRASSERIE DES BELLES FILLES

La Brasserie du Territoire et la Brasserie artisanale du QG se sont associées pour créer une brasserie implantée au pied du Ballon d'Alsace, à Lepuix. Cette brasserie propose 5 bières permanentes et compte enrichir sa gamme. À retrouver en pression et en bouteille au bar familial le QG à Giromagny.



LA BIÈRE DU BARBU

Cette microbrasserie favorise un maximum le circuit court pour créer une bière artisanale authentique : malt issu d'orge cultivé en Franche-Comté, houblon le plus local possible... Passionné de bière, Daniel Martin est aussi sensible aux questions environnementales et invite ses clients à utiliser des bouteilles lavables qu'ils peuvent ensuite ramener à la brasserie pour qu'elles soient réutilisées.

 @BRASSERIEDUBARBU



LA BRASSERIE BELFORTAINE

Brasseur est la seconde activité du pizzaiolo de Piz'zasta et gourmandises depuis 2016. La Brasserie Belfortaine compte 8 bières aux différents saveurs : blonde, ambrée, blanche, brune, bière à la griotte, IPA, Triple, bière aux plantes et la bière de Noël en saison. Elles sont à découvrir à la pizzeria ou dans un des points de vente.

**L'abus d'alcool est dangereux pour la santé. À consommer avec modération.*

CET ÉTÉ, ON FAIT QUOI ?

ÉVÈNEMENT

4 JOURS AU CŒUR DE L'UN DES PLUS GROS FESTIVALS DE MUSIQUE DE FRANCE LES EUROCKÉENNES DE BELFORT

Les Eurockéennes c'est 4 scènes, une météo imprévisible, de grands noms et beaucoup de découvertes insoupçonnées, de la convivialité, et surtout 4 jours d'euphorie partagée.

Le tout dans un cadre naturel exceptionnel qui rend les prestations scéniques des artistes encore plus envoûtantes !

WWW.EUROCKEENNES.FR
RDV DU 3 AU 6 JUILLET 2025

Viens vivre une expérience à part entière sur le camping du festival!



CHAPITRE II.

DE BON MATIN...

LES VACANCES ET LE TRADITIONNEL « C'EST QUAND QU'ON ARRIVE ? » ARRIVENT À GRANDS PAS. ÉTÉ COMME HIVER, CHOISISSEZ LE TERRITOIRE DE BELFORT POUR VIVRE DES MOMENTS MÉMORABLES EN FAMILLE.

Un séjour entre explorations urbaines et escapades natures

Ici, petits et grands naviguent entre de multiples univers au fil des saisons.

Saurez-vous débusquer les 130 lions cachés dans la ville de Belfort ? Télécharger l'application Izitravel pour relever le défi. Quand viennent les beaux jours, choisissez de profiter tranquillement des animations en ville ou partez pour une randonnée paisible avec un cheval ou un poney.

Du côté de la Maison Départementale de l'Environnement, c'est la nature qui se découvre autrement le temps d'une visite. En toute saison, vous pourrez séjourner au Repos du Fayé après une belle randonnée pour vous reposer et vous ressourcer en pleine nature. Un peu plus loin, au Ballon d'Alsace, profitez de la neige en famille et laissez-vous tenter par une session de luge ou quelques descentes en ski l'hiver. En décembre, rendez-vous au Mois Givré à Belfort pour faire le plein de féérie.

Les animaux à 4 pattes vous attendent aussi. Avec Les Chiens du Ballon d'Alsace, prenez place dans un kart tracté par des chiens en demi-saison ou dans un traîneau l'hiver. Une expérience assez sportive et insolite. Pour profiter d'un cadre préservé et dépayasant tout au long du séjour, direction le Flower Camping du Lac de la Seigneurie : le refuge idéal pour vivre des aventures en pleine nature.

EN VILLE L'ÉTÉ

EMMENER LES ENFANTS À LA PLAGE DU LION OU AUX ANIMATIONS DU FESTIV'ÉTÉ

Pendant toute la période estivale, retrouvez au plein centre de Belfort pas moins de 400 animations totalement gratuites, pour les petits et les grands ! Structures gonflables, jeux et animations, plage aménagée sur la place d'Armes... Vive les Festiv'Été !

PLACE CORBIS & PLACE D'ARMES 90000 BELFORT
RDV DU 5 JUILLET AU 31 AOÛT

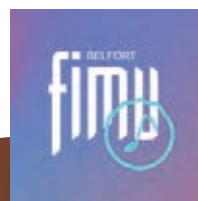


EN JUILLET, ALLER AUX SPECTACLES SON & LUMIÈRE DES JOURNÉES MÉDIÉVALES DE BREBOTTE

Chaque année, l'Association Vivre Ensemble organise un grand spectacle son et lumière vous plongeant dans l'histoire d'antan. Durant trois jours, passez des soirées inoubliables en compagnie de 100 personnages costumés, dont 20 comédiens, près du Musée de l'Artisanat à Brebotte. En journée, profitez du campement de chevaliers, de spectacles, d'ateliers pour les enfants ou encore du marché médiéval.

WWW.MUSEEBREBOTTE.FR

VOIR LA VIDÉO
DU SPECTACLE 2024



À LA PENTECÔTE, INITIER LES ENFANTS À LA MUSIQUE AU FIMU DES ENFANTS

Chaque week-end de Pentecôte, les mélomanes se rassemblent pour un festival international pensé pour tous et gratuit. Installé au cœur de la ville de Belfort, le FIMU rassemble tous les styles musicaux. À partir de 5 ans, les enfants peuvent participer à des ateliers de découverte : puzzle, lecture, danse, jeux ... Il est aussi possible de profiter d'une initiation à un instrument de musique.

WWW.FIMU.COM

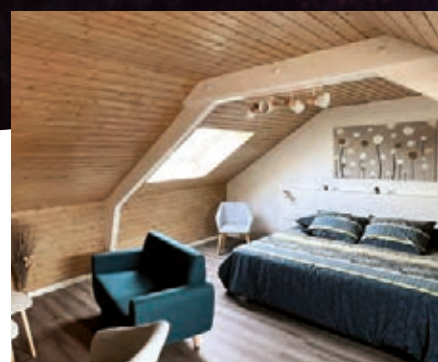
RDV DU 5 AU 8 JUIN 2025

EN HIVER

PASSER LA JOURNÉE EN PLEIN CŒUR DU PARC NATUREL RÉGIONAL DES BALLONS DES VOSGES, LE BALLON D'ALSACE

Une station familiale de sports d'hiver, située dans une réserve naturelle classée Zone Natura 2000, c'est idéal pour apprendre à skier et décrocher sa première étoile. Le Ballon d'Alsace, c'est 12 pistes de ski alpin, 40 km de pistes tracées de ski de fond, 2 pistes de luge sécurisées et damées, et 5 itinéraires raquettes.

WWW.BALLONDALSACE.FR



PASSER LA NUIT AU REPOS DU FAYÉ

Lové dans ce petit cocon, les nuits sont douces et paisibles. Idéalement situé entre étangs et montagne, le Repos du Fayé est un établissement qui plaît aussi bien aux couples qu'aux amateurs de randonnées, de vélos ou encore de neige. Ici, on profite du calme pour se reposer ou de la nature environnante pour se ressourcer et se dépenser. Avec sa cuisine équipée, son espace extérieur et ses nombreux équipements, l'appartement est pensé pour que chacun puisse passer un séjour confortable et serein.

WWW.BELFORT-TOURISME.COM/LOCATION-VACANCES/AU-REPOS-DU-FAYE



ENTRER DANS L'AMBIANCE DE NOËL LORS DU "MOIS GIVRÉ"

De la place d'Armes au Marché des Vosges, vivez les fêtes de fin d'année en compagnie des mascottes incontournables : Givrou, ses copains P'tit Biscuit et Réno Le Renne. Des centaines d'activités sont programmées : concerts, ateliers de bricolage, maquillage, contes, rencontres avec le Père Noël... Un moment d'émerveillement pour toute la famille.

WWW.BELFORT-TOURISME.COM/PREPARER-SON-SEJOUR/EVENEMENTS-ET-TEMPS-FORTS/LE-MOIS-GIVRE

EN FÉVRIER, ALLER AU FESTIVAL INTERNATIONAL DE LA MARIONNETTE

Pendant les vacances de février, découvrez toute la richesse et la diversité de l'univers de la Marionnette (marionnettes sur table, portées, théâtre d'objets, de papier...) sur la scène du théâtre de marionnettes de Belfort. De nombreuses représentations qui émerveilleront autant les petits que les grands !

RDV DU 17 FÉVRIER AU 2 MARS
WWW.MARIONNETTE-BELFORT.COM



SANS SE PRESSER

PASSER UN MOMENT TOUS ENSEMBLE AU QG, BAR FAMILIAL & BRASSERIE ARTISANALE

À la tête de cet établissement ? Des parents de 3 enfants qui ont eu l'idée lumineuse de proposer un lieu convivial pour toute la famille. Vous y trouverez un large choix de bières car, oui, c'est une brasserie. Le gérant produit lui-même sa propre cuvée, la HOP qui est disponible en blanche, bonde ou IPA. Vous pourrez aussi déguster des boissons chaudes et sans alcool. Un coin pour enfants a été spécialement aménagé pour que tout le monde se sente comme à la maison.

 @LEQGGIROMAGNY



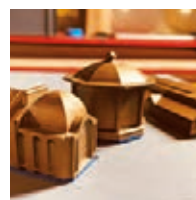
S'AMUSER DANS LES COULOIRS DU TEMPS À LA CLÉ DU BASTION

Ce jeu est spécialement destiné aux groupes d'enfants de 6 à 12 ans. Dans le cœur de la Citadelle de Belfort, partez pour un voyage dans le temps. Suite à une grosse bêtise, le cours de l'histoire de Belfort a été modifié. Découvertes, jeux d'énigmes et d'adresse, et esprit d'équipe sont au programme de cette expérience unique, concoctée par la Clé du Bastion.

WWW.LACLEDUBASTION.COM

(RE)DÉCOUVRIR BELFORT ET SES ENVIRONS AVEC L'UN DES CIRCUITS-DÉCOUVERTE AUDIOGUIDÉS

Plus que la cité du Lion de Bartholdi, Belfort est la cité où de nombreux félins ornent les immeubles et monuments. Ce parcours imaginé il y a plus de 20 ans par Belfort Tourisme est à faire en famille et s'aborde comme un safari. Tantôt vestiges du passé, tantôt éléments architecturaux ou décoratifs, nous vous aidons à les dénicher par ce circuit ludique.



"Entre deux visites, on se laisse tenter par des gourmandises sucrées ou salées."



RETROUVEZ TOUS NOS CIRCUITS-DÉCOUVERTE AUDIOGUIDÉS VIA CE FLASHCODE

AU GRAND AIR

LES PIEDS DANS LE SABLE À LA PLAGE DU MALSAUCY

Profitez du beau temps et des 6000 m² de plage en été. La baignade est surveillée de juin à août. Les plus petits pourront profiter de l'aire de jeux, et les plus grands s'adonner aux activités proposées par la plage. La presqu'île du Malsaucy est une escapade de loisirs et de nature incontournable à quelques kilomètres de Belfort.

WWW.TERRITOIREDEBELFORT.FR/LE-MALSAUCY/LA-PLAGE-DU-MALSAUCY



OBSERVER PRÈS DE 150 ESPÈCES D'OISEAUX À L'ÉTANG DES FORGES, SITE NATUREL CLASSÉ

Découvrez l'étang des Forges et profitez de la quiétude des lieux en vous offrant une escapade en pleine nature. Promeneurs ou randonneurs aguerris, profitez pleinement de cette balade, accessible à tous. Site naturel et préservé, l'Étang des Forges est classé ZNIEFF (Zone Naturelle d'Intérêt Écologique Faunistique et Floristique), c'est la raison pour laquelle la LPO (Ligue pour la Protection des Oiseaux) a mis en place un observatoire à oiseaux.

WWW.BELFORT-TOURISME.COM/DECOUVRIR/LES-INCONTURNABLES-DE-BELFORT/ETANG-DES-FORGES

S'ÉVEILLER À LA NATURE ET AUX PRATIQUES RESPONSABLES À LA MAISON DÉPARTEMENTALE DE L'ENVIRONNEMENT

Sur les rives du Malsaucy se trouve la Maison Départementale de l'Environnement. C'est un lieu d'expositions et d'animations gratuites autour des pratiques responsables et de sensibilisation à l'environnement, se succédant de mars à novembre.

WWW.TERRITOIREDEBELFORT.FR/MAISON-DEPARTEMENTALE-DE-LENVIRONNEMENT



TOP 4 RANDO



SENTIER DÉCOUVERTE DU BALLON D'ALSACE

C'est un sentier emblématique et accessible à tous qui permet de faire le tour de la chaume et d'atteindre le point culminant à 1247 m d'altitude. Un conseil ? Penser à vous arrêter pour contempler et regarder au loin. Le panorama à 360° est grandiose.

DISTANCE : 3-4 KM - DIFFICULTÉ : FACILE



LE SENTIER DE LA ROSELIÈRE

À quelques pas du centre-ville, cette balade bucolique, qui longe l'étang des Forges, est idéale pour prendre une bonne bouffée d'oxygène. En famille, prenez votre temps au cœur d'une nature riche.

DISTANCE : 4.2 KM - DIFFICULTÉ : FACILE,
ACCESSIBLE EN POUSETTE



SUR LES TRACES DE FRÉDÉRIC JAPY

Frédéric Japy est considéré comme l'un des tout premiers capitaines d'industrie du XIX^e siècle et Beaucourt comme l'épicentre du processus d'industrialisation du Nord-est de la Franche-Comté. Cette rando vous mènera sur les traces de la saga Japy à travers la jolie nature beaucourtoise.

DISTANCE : 6 KM - DIFFICULTÉ : MOYENNE



TOUR DE LA VÉRONNE MALSACY

Une promenade conviviale qui permet de se rapprocher de milieux et d'espèces souvent inaccessibles. Si l'étang du Malsaucy est réservé aux activités nautiques, l'Étang de la Véronne est exclusivement dédié à la pêche ; les pêcheurs y apprécient le charme et le calme de ses berges sauvages.

DISTANCE : 3-4 KM - DIFFICULTÉ : FACILE



RDV SUR NOTRE SITE POUR TÉLÉCHARGER
LES FICHES DE RANDONNÉE DU TERRITOIRE DE BELFORT.



SE RESSOURCER AU FLOWER CAMPING DU LAC DE LA SEIGNEURIE

Une escapade en amoureux, en famille ou entre amis au programme ? Posez vos valises au Flower Camping pour faire le plein de nature. Installé au cœur d'un magnifique parc boisé et à proximité d'un joli lac de pêche, cet hôtel de plein air est fait pour les voyageurs à la recherche d'un séjour ressourçant et reposant.

En plus des emplacements pour camping-cars, caravanes et tentes, le camping propose des cabanes équipées ainsi que des lodges pour celles et ceux qui souhaitent passer des vacances tout confort. Engagé depuis toujours et labellisé Refuge LPO depuis avril 2024, l'établissement s'engage à protéger et respecter l'environnement.

WWW.CAMPING-LAC-SEIGNEURIE.COM

AVEC UN AMI À QUATRE PATTES

DÉCOUVRIR LES CHIENS DE TRAINÉAU AUX 4 SAISONS AU BALLON D'ALSACE

Choisissez votre activité en compagnie de chiens nordiques. Installez-vous bien au chaud sur un traîneau l'hiver ou sur un kart en demi-saison et vivez une expérience mémorable. Autre possibilité, participez à une balade cani rando pour prendre l'air et faire le plein de papouilles.

 @LESCHIENS DUBALLON D'ALSACE



PARTIR EN BALADE QUELQUES HEURES, OU PLUSIEURS JOURS AVEC UN CHEVAL

Se balader en pleine nature est déjà une activité revigorante. À dos de poney ou de cheval, l'expérience est encore plus stimulante. Les Sabots dans l'Eau propose aux voyageurs de "vivre le cheval autrement" au travers de randonnées et balades tout niveau. L'hiver, petits et grands peuvent même s'adonner aux joies de la glisse en s'installant sur une luge ou une bouée tractée par un poney ou un cheval. Prêt à galoper vers de nouvelles aventures ?

 @LESSABOTSDANSLEAU



PARTIR À LA DÉCOUVERTE DES PAYSAGES DU SUD TERRITOIRE EN CALÈCHE

Baladez-vous au son des sabots de chevaux comtois et partez à la découverte des puits à balancier ou des Pas du Diable. La ferme équestre des Charmottes propose de nombreuses animations randonnées, cavalcades et spectacles.

FERME DES CHARMOTTES, 90 500 BEAUCOURT

PASSEZ LA NUIT DANS UNE ROULOTTE

Profitez d'une nuit en roulotte dans un cadre verdoyant au pied du Massif des Vosges. Un retour aux sources avec la découverte du petit potager en permaculture, celle du sentier pieds nus ou la rencontre avec Mango, Mooky, Zébrette, Hulkette et tous leurs amis canards.

WWW.LEMONDIDEAL.FR



GRAINE DE CHAMPIONS



LES COURSES KIDS DU TRIATHLON DU LION

Dès 6 ans, les enfants peuvent s'essayer au Triathlon du Lion avec la course "Les Lionceaux" au départ du site du Malsaucy. La natation, le vélo et la course à pied sont adaptés en fonction de l'âge des enfants.

RDV LES 17 ET 18 MAI 2025
WWW.TRIATHLONDULION.COM



BIKE AND RUN

Le Trilion Belfort organise son épreuve dans le cadre exceptionnel de la Citadelle de Belfort ! Les courses se déroulent en binôme avec un seul VTT à se partager en relais, dès 5 ans. Votre objectif : aller le plus vite possible en duo avec un seul vélo ! Vos atouts : gérer la fatigue du binôme et élaborer une stratégie être le plus rapide.

WWW.TRILION-BELFORT.FR



LES PTITS GIVROUS

Créée en 2015, l'illuminée est une course ludique et conviviale organisée en décembre à travers les passages de la Citadelle de Belfort. Les enfants aussi peuvent participer à cet événement en effectuant une boucle de 3 km dans une ambiance musicale décalée et en se parant de leurs plus beaux déguisements.

WWW.TERRITOIRE-SPORT-NATURE.COM/LES-COURSES-ILLUMINEE/RANDONNEE-LES-PETITS-GIVROUS/

LA PROCHAINE FOIS, ON FAIT QUOI ?

LOUER DES VTT SUR PLACE POUR UN SÉJOUR VÉLO EN FAMILLE

Vous êtes en séjour sur le Territoire de Belfort et vous souhaitez parcourir une ou plusieurs pistes cyclables du département ? Vous souhaitez tester un vélo à assistance électrique ? Le camping de l'Étang des Forges propose une location de vélos de ville, VTC ou VTT ouverte à tous.

La location comprend le casque, le gilet Fluo et un antivol. D'autres accessoires peuvent être fournis : porte-bébé ou remorque enfant gratuits pour toute location de vélo.

WWW.LOCATION-VELOS-ELECTRIQUES.FR

VELODOM EST SPÉCIALISÉ DANS LA LOCATION DE VÉLOS ÉLECTRIQUES À LA DEMI-JOURNÉE, À LA JOURNÉE POUR UN WEEK-END.

 @VELODOM



CHAPITRE III.

IL ÉTAIT UNE FOIS

L'HISTOIRE SE VIT ET SE RACONTE SUR LE TERRITOIRE DE BELFORT. PARTOUT, LES TRACES DU PASSÉ SE RÉVÈLENT À CEUX QUI VEULENT COMPRENDRE, SE SOUVENIR OU APPRENDRE.

*Remonter le temps
le temps d'un séjour
memorable!*

Connaissez-vous l'histoire du Lion de Bartholdi ? Le symbole de la ville de Belfort, élu Monument préféré des français 2020 avec la Citadelle de Belfort, doit sa création à Bartholdi. Ce sculpteur colmarien qui est également à l'origine de la Statue de la Liberté. Pour en savoir plus, partez pour la visite audio guidée et gratuite du circuit Vauban et découvrez d'autres anecdotes. Le train touristique vous mènera également jusqu'au "lion".

Le Territoire de Belfort recense la plus grande concentration de forts du XIX^e siècle. Huit sont ouverts au public et proposent de nombreuses animations. Le temps d'une visite originale, devenez agent secret à l'Ouvrage G, premier musée de la Guerre Froide.

Pour vous imprégner de l'ambiance locale, tentez de dénicher des trésors lors du Marché aux Puces mensuel de Belfort ou partez à la rencontre des producteurs pour découvrir des produits au bon goût du terroir. Le temps est au beau fixe ? L'occasion parfaite pour vous découvrir la nouvelle Place de la République et prendre un bain de soleil. Si les températures grimpent, faites le plein de fraîcheur dans la grotte de Cravanche le temps d'une visite.

JOUR 1.



PAUSE DÉJEUNER À LA TEINTURERIE

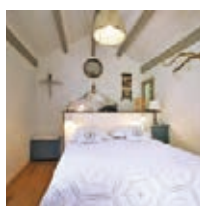
Dans un ancien pressing des années 70, situé au cœur d'un bâtiment classé datant du XVIII^e siècle se niche une table authentique : la Teinturerie. Dans ce restaurant, le goût du beau et du bon s'expriment avec créativité. Deux espaces invitent les gourmands à plonger dans des ambiances différentes avec la salle principale à la déco arty et sa cuisine ouverte d'une part et la cave voûtée rétro chic d'autre part. Sur place, laissez-vous tenter par des brunchs et desserts en trompe l'œil.

WWW.LATEINTURERIERESTAURANT.COM

APRÈS-MIDI RELÂCHE AU GOLF DE ROUGEMONT

Dans un cadre verdoyant où la nature règne en maître, venez swinger sur les 18 trous du green de Rougemont-le-Château. Le parcours a été récemment réaménagé pour devenir plus écologique, plus golfique et moins éprouvant physiquement. La vue, quant à elle, est toujours aussi sublime.

RETROUVEZ DE NOMBREUSES COMPÉTITIONS
TOUT AU LONG DE L'ANNÉE :
WWW.GOLF-ROUGEMONT.COM/EVENEMENTS



PASSER LA NUIT À LA CABANE DU ROUTCHA

Dormir dans la cabane au fond du jardin ? Oui, mais celle du Routcha. Installé au fond du jardin des deux hôtes, Paulette et François, cet hébergement insolite a tout pour plaire. Dans ce petit coin de bonheur, décoré dans l'esprit scandinave, profitez d'une vue imprenable sur le village d'Auxelles-Haut et la plaine environnante. Plongé dans une ambiance très cocooning, prenez du temps pour vous reposer et recharger vos batteries.

[HTTPS://WWW.GITES-DE-FRANCE.COM/FR/BOURGOGNE-FRANCHE-COMTE/TERRITOIRE-DE-BELFORT/CABANE-DU-ROUTCHA-H90H021461](https://www.gites-de-france.com/fr/bourgogne-franche-comte/territoire-de-belfort/cabane-du-routcha-h90h021461)

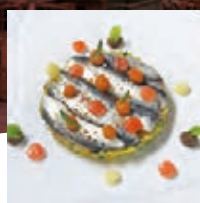
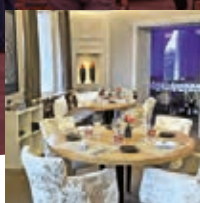
JOUR 2.

BON PLAN

ALLER CHINER DANS LE PLUS GRAND MARCHÉ AUX PUCES DE L'EST DE LA FRANCE, AU CŒUR DE LA VIEILLE-VILLE DE BELFORT

Tous les premiers dimanches de mars à décembre, les rues de Belfort se parent d'étals et de trésors insoupçonnés à dénicher pour le passant qui sait chercher. Collectionneurs, amateurs passionnés de brocante et simples badauds se côtoient au cœur de la Vieille Ville.

*Chassez la bonne affaire
parmi les trésors
d'une centaine d'exposants
au cœur des remparts
Vauban!*



DÉJEUNER AU POT D'ÉTAIN

À quelques minutes du Lion de Belfort, le Pot d'Étain brille de gourmandise. Cet établissement 1 étoile au Guide Michelin est une véritable pépite. Le chef, Philippe Zeiger, met à l'honneur une cuisine française aussi généreuse que goûteuse. Réputée depuis plus de 60 ans, cette maison s'appuie sur de superbes produits de saison et un service exceptionnel pour faire voyager les convives.

WWW.RESTAURANT-POTDETAIN.FR

PROFITER DU SOLEIL SUR LA NOUVELLE PLACE DE LA RÉPUBLIQUE

Le soleil brille, les températures sont douces, les oiseaux chantent... Il est temps de sortir prendre l'air et d'explorer tous les recoins de Belfort. De passage au centre-ville ? Partez à la découverte de la place de la République récemment rénovée et profitez des nouvelles installations : surfaces en herbe, miroir d'eau avec des jets, des bancs...



PLONGER DANS L'HISTOIRE DES COMMERCES BELFORTAINS

Lancé par la ville de Belfort, le parcours photographique "Histoire de commerce" permet de découvrir à quoi ressemblaient les commerces belfortains autrefois. Déambulez dans la ville à la recherche des 60 panneaux qui illustrent boutiques, cafés et restaurants d'une autre époque. Cette balade est aussi l'occasion de mieux comprendre le développement de la ville nouvelle, d'admirer immeubles et commerces emblématiques et de déceler certains secrets d'antan.

WWW.BELFORT-TOURISME.COM/DECOUVRIR/LES-INCONTOURNABLES-DE-BELFORT/BALADES-EN-VILLE/UN-PARCOURS-PHOTOGRAPHIQUE-SUR-L'HISTOIRE-DE-NOS-COMMERCES/

TROUVER LA FRAÎCHEUR DANS LES PROFONDEURS

Quel meilleur remède pour supporter la chaleur qu'une visite dans la grotte de Cravanche ? Située dans la forêt du Mont à Belfort, cette cavité naturelle classée monument naturel à caractère artistique est un véritable îlot de fraîcheur quand les températures grimpent : 13° toute l'année. Cette grotte se visite uniquement dans le cadre du programme "Tous en visite !" et en compagnie d'un guide-conférencier.

WWW.BELFORT-TOURISME.COM/SUR-PLACE/VISITER/NOS-VISITES-GUIDEES

BON PLAN



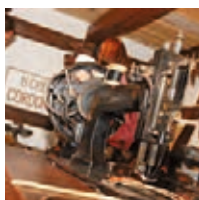
ARPENDER LE CIRCUIT DÉCOUVERTE VAUBAN & PRENDRE LE PETIT TRAIN POUR LA CITADELLE

À pied ou à bord du train touristique, flânez dans les rues de la Vieille Ville fortifiée par Vauban. À l'aide de l'application Izitravel, devenez incollables sur le patrimoine belfortain. Le train touristique vous emmène vers la Citadelle et le Lion de Bartholdi, Monument préféré des Français 2020.



RETROUVEZ TOUS NOS CIRCUITS
DÉCOUVERTE AUDIOGUIDES VIA
CE FLASHCODE

*Ne manquez pas
la Porte de Brisach,
ancienne porte
fortifiée par Vauban
avec le symbole
de Louis XIV*



EN APPRENDRE PLUS SUR LE PATRIMOINE & L'HISTOIRE LOCALE

À ne pas manquer également les musées qui retracent la vie d'autrefois. Découvrez les savoir-faire au Musée de l'artisanat et des traditions à Brebotte. À Etueffont, la Forge-Musée vous conte le récit de la famille Petitjean, forgerons de père en fils de 1843 à 1977. Le Moulin de Courtelevant vous plonge dans l'histoire des techniques industrielles et hydrauliques du XVII^e au XIX^e siècle. Vivez la saga Japy au musée du même nom à Beaucourt ! Frédéric Japy a été l'un des premiers à produire des ébauches de montres et à profiter de son succès pour se diversifier dans l'industrie de l'époque. Chaque musée propose des temps forts à l'année.

RDV SUR NOTRE SITE POUR PLUS DE SUGGESTIONS :
[WWW.BELFORT-TOURISME.COM/SUR-PLACE/
VISITER/MUSEES-GALERIES/](http://WWW.BELFORT-TOURISME.COM/SUR-PLACE/VISITER/MUSEES-GALERIES/)

VISITER LES MONUMENTS PRÉFÉRÉS DES FRANÇAIS 2020 : LA CITADELLE & LE LION DE BELFORT

Élu le monument préféré des Français en 2020 avec la Citadelle de Belfort, vous en avez sûrement entendu parler... Il est immanquable notre félin, et cela fait plus de 140 ans qu'il veille sur sa cité. Que l'on ait toujours vécu à Belfort, ou que l'on vienne juste de le découvrir, le Lion ne laisse jamais indifférent ! Symbole et gardien de la ville, il est aussi un repère visuel et même... l'occasion d'un safari citadin.

[WWW.BELFORT-TOURISME.COM/DECOUVRIR/LES-
INCONTOURNABLES-DE-BELFORT/LA-CITADELLE-
BELFORT/](http://WWW.BELFORT-TOURISME.COM/DECOUVRIR/LES-INCONTOURNABLES-DE-BELFORT/LA-CITADELLE-BELFORT/)



SUIVRE LA CEINTURE FORTIFIÉE & SES FORTS OUVERTS AU PUBLIC DE LA TROUÉE DE BELFORT

Entre 1873 et 1911, 21 forts ont été érigés pour protéger la Trouée de Belfort sous le commandement du Général Séré de Rivières. La ceinture fortifiée a été construite en suivant sa stratégie, qui consistait à laisser des espaces libres de défense pour prendre l'ennemi en tenaille.

FORT DORSNER À GIROMAGNY

Il est l'un des rares forts français à disposer d'une cour centrale octogonale et à être construit en grès rose. Son armement faisait de ce fort l'ouvrage le plus puissant de la place. De nombreuses animations y sont proposées toute l'année : visites insolites à la lueur des lampes à pétrole, Fantastic Picnic, jeux d'enquête...

FORT SÉNARMONT À BESSONCOURT

Ce grand fort de maçonnerie de calcaire pouvait accueillir jusqu'à 650 hommes et une trentaine de pièces d'artillerie. Pendant la Première Guerre Mondiale, cet ouvrage servait d'hôpital. Nombreuses animations : marché artisanal, marché du terroir, soirée Halloween.

FORT ORDENER À VÉZELOIS

C'est l'une des fortifications les plus imposantes du camp retranché de Belfort. Ce grand pentagone symétrique, entouré de larges fossés, pouvait accueillir plus de 500 hommes.



FORT DES BASSES PERCHES À DANJOUTIN

Le fort des Basses Perches est l'un des premiers ouvrages construits entre 1874 et 1877 par le général Séré de Rivières. Il est longé par de nombreux sentiers de randonnées.



LORS DE VOS VISITES,
TÉLÉCHARGEZ L'APPLICATION
MOBILE **FRANCHEMENT
FORTS** POUR ENRICHIR
VOTRE EXPERIENCE.

FORT DU BOIS D'OYE À BERMONT

Il communiquait en liaison optique avec le fort du Mont Vaudois et le fort Lachaux puis par téléphone avec Essert et la Citadelle après son raccordement au réseau électrique en 1914.

FORT DE LA MIOTTE

Le fort de la Miotte, érigé en 1835, abritait 10 canons, 200 hommes et disposait d'un magasin à poudre. Il est aussi le lieu de tirs des premières et dernières salves du siège de 1870-1871. Sur place, un éco-pâturage avec les lamas de l'île aux lamas d'Angéot.

FORT DE LA JUSTICE

Érigé en 1831 à partir du calcaire trouvé sur les lieux, ce fort pouvait accueillir jusqu'à 400 hommes ainsi qu'une vingtaine de canons. C'est en 1842, avec la construction de la porte du Vallon, qu'il va être relié au fort de la Miotte, tout proche. Sur place, découvrez de magnifiques jardins paysagés avec un parcours artistique.





ALLER SOUS LE MONT SALBERT, DANS UNE BASE SECRÈTE DE L'OTAN RECONVERTIE EN MUSÉE

C'est en 1953, en pleine Guerre Froide que se construit un centre de détection de la Défense aérienne du territoire au Salbert à Belfort. Pour le découvrir, arpentez les couloirs et les différentes salles de cette base radar entre amis ou en famille le temps d'une visite de 2 heures accompagnée par un guide. Retracez l'histoire de la guerre froide et de l'OTAN à travers différentes reconstitutions et projections dans ce musée en constante évolution.

Visiter un site classé « secret défense », c'est un rêve pour les petits et les grands enfants. Devenez agent secret le temps d'une visite proposée par l'association ATOMES à travers les couloirs de l'Ouvrage, premier musée sur la Guerre Froide.

Visites ouvertes au public, réservations en ligne.

WWW.OUVRAGE-G.COM



LE MUSÉE EN VIDÉO

JOUR 3.

BON PLAN

TENTER LA MONTÉE DU BALLON D'ALSACE À VÉLO, LABELLISÉE ROUTE HISTORIQUE DU "TOUR DE FRANCE"

Le Ballon d'Alsace, premier col à être emprunté par le Tour de France en 1905, est une ascension digne des meilleurs grimpeurs. Suivez les 11 panneaux avec toutes les caractéristiques techniques de cette montée labellisée Route historique du Tour de France.

Un col légendaire du Tour de France



PAUSE GOURMANDE À "LA CHAUMIÈRE"

En été, place à la terrasse ! On est bien dehors sous le parasol dans ce petit coin de paradis. Même si la route est juste en bas, l'endroit est vraiment paisible.

En hiver, la cheminée crépite et le cadre chaleureux de cette auberge se prête à un instant d'authenticité. Fondues, tartiflettes, munsteriflettes, cancoillottes et saucisses fumées de notre région, de quoi bien se régaler.

WWW.AUBERGE-LACHAUMIERE.FR



REPOS MÉRITÉ À L'ÉCO-LOGIS DE LA FONTAINE DU CERF

Installé sur un terrain arboré, où deux poneys paisibles ont élu domicile, La Fontaine du Cerf est un véritable petit cocon de tranquillité. Ce chalet, situé aux pieds des Vosges, est un éco-logis autonome en eau (source). Ici, les eaux usées sont assainies par les plantes et ce sont des matériaux locaux et naturels qui ont été utilisés pour la construction. Paisiblement installé après une belle randonnée, profitez du poêle à bois issu de forêts locales pour vous détendre en toute tranquillité.

WWW.ECO-LOGIS-DES-VOSGES-DU-SUD.MOZELLOSITE.COM

PRODUCTIONS LOCALES



TERRE DE MUNSTER

Sur le Territoire de Belfort, trois exploitations produisent un délicieux Munster ayant une Appellation d'origine protégée : la fromagerie des Prairas à Lepuix-Neuf, la ferme Seidel à Grosmagny et la ferme du Génival à Bessoncourt. De l'ensemencement du lait à l'affinage, en passant par la fermentation et la présure animale, le processus de fabrication d'un munster aux normes AOP peut prendre jusqu'à trois semaines. Est-ce là le secret de son goût unique ?



ALLER FAIRE SON P'TIT MARCHÉ EN MUSIQUE

Ambiance détendue assurée dans le village d'Auxelles-Haut où chaque mardi d'été, un marché de producteurs, artisans et créateurs locaux vous attend. Maraîchers, brasseurs, frites maison, achat de plants pour votre jardin, fromages, ici on fait son marché en écoutant le concert d'un artiste ou groupe local. Et en plus, vous en aurez plein les yeux grâce à la vue sur toute la vallée.

 @LESMARDISDAUXELLESHAUT



LES SALAISONS SABOREC

Saucisses fumées, pièces salées fumées, préparations à base de viande... Vous avez l'eau à la bouche ? Les salaisons Saborec, médaillées à plusieurs reprises, sont connues pour allier savoir-faire traditionnel et production moderne depuis 1971. Tous les produits sont fumés en fumoir traditionnel avec de la sciure de résineux. Un véritable délice qui se découvre et s'achète au Petit Magasin, leur magasin d'usine qui fête ses 10 ans de création et qui va bientôt se transformer.

 @SABORECLEPETITMAGASIN

LA PROCHAINE FOIS, ON FAIT QUOI ?

UN WEEK-END FLEURI À BELFLORISSIMO

C'est l'événement du mois de mai à Belfort. Ce grand rendez-vous réunit une cinquantaine d'exposants dans une ambiance conviviale et gourmande : fleuristes, horticulteurs, artisans d'art, produits gastronomiques... Sur place, profitez d'un marché aux fleurs de 1200 m² et d'un marché viticole, gastronomique et artisanal pour découvrir les vignobles français, les producteurs régionaux et des artisans passionnés. Pour les plus petits, direction l'atelier de maquillage ou de rempotage pour un moment ludique et créatif.

RDV DÉBUT MAI 2025

LOVE IS ALL



**DE LA DOUCEUR, DE LA TENDRESSE,
DU ROMANTISME... SUR LE TERRITOIRE DE
BELFORT, TOUT LE MONDE PEUT CRÉER SA BULLE
D'AMOUR LE TEMPS DE QUELQUES JOURS.**

*Une véritable parenthèse
enchantée et bucolique.*

En amoureux, partagez une balade champêtre en pleine nature, puis, au moment du déjeuner, choisissez la table qui vous convient pour un tête-à-tête plein de romance. Du côté du marché Fréry, découvrez le bon goût des produits locaux. Pour déconnecter, poussez la porte du Bouddha Spa pour entrer dans une bulle de sérénité.

Dans les rues des villes et villages, flânez et levez les yeux pour rêver en couleurs : cendre bleu, rose Sologne, gris celtique, vert Chartreuse, bois de rose ou ocre albigeois... Les nuances de rose du grès des Vosges se déclinent subtilement sur tout le territoire.

Côté hébergement, rendez-vous au Château de la Rosemontoise pour côtoyer le luxe et le confort en pleine nature. Vous préférez rester en ville? Au restaurant Le Lien, vivez une expérience culinaire authentique et conviviale. Pour les plus sportifs, laissez-vous tenter par l'un des itinéraires cyclables du département. Entre faible dénivelé faible ou montée du Ballon, trouvez le tracé qui vous convient.

De belles promenades à deux vous attendent sur les chemins colorés du Territoire de Belfort.

JOUR 1.

SE RETROUVER À DEUX POUR UN MOMENT SPA & MASSAGE DANS UNE DES CABANES COUCOO GRANDS REFLETS

En passant une nuit dans l'une des cabanes Grands Reflets, on se sent comme seul au monde, suspendu dans les arbres ou paisiblement installé sur l'eau. Nichée sur le rivage de l'étang Verchat, la nouvelle cabane Spa Céleste vous accueille pour un séjour perché sur pilotis. Une superbe terrasse vous y attend. Dans la cabane Étincelle, également nouvelle, accédez au rooftop par des escaliers en colimaçon et admirez le panorama confortablement installé dans votre bain nordique chauffé. Une expérience hors du temps.

[WWW.CABANESDESGRANDSREFLETS.COM/
RESERVER-CABANE/CABANES-DUO](http://WWW.CABANESDESGRANDSREFLETS.COM/RESERVER-CABANE/CABANES-DUO)



LE GRÈS DES VOSGES POUR VOIR LA VIE EN ROSE

Laissez-vous charmer par les belles nuances de rose du grès des Vosges. Observez-le sous son meilleur jour à travers des chefs-d'œuvre architecturaux.



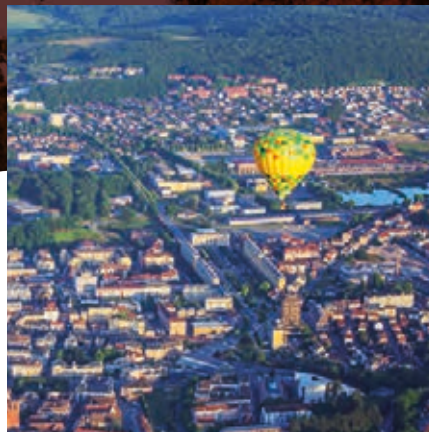
RDV SUR NOTRE SITE POUR EN
VOIR DE TOUTES LES COULEURS



OU SE DÉTENDRE AU BOUDDHA SPA

Ce magnifique spa urbain est une ode au lâcher-prise. Dédié aussi bien aux femmes, aux hommes et aux enfants à partir de 6 ans, le Bouddha Spa est un havre de paix et de bien-être. Tous les espaces sont pensés avec harmonie : quatre cabines de soins dont une double, un espace sensoriel sur privatisation équipé d'un véritable sauna finlandais, un hammam traditionnel, une grotte de sel ainsi qu'un espace tisanderie. L'établissement est labellisé « Spas de France ».

WWW.BOUDDHASPA.COM



S'ÉLEVER POUR ADMIRER LE TERRITOIRE DE BELFORT

Le Territoire vu du ciel ou comment embrasser d'un regard toute la diversité des paysages. A bord d'un véritable belvédère volant, offrez-vous une vue imprenable à 360° : Citadelle, Trouée de Belfort, Massif des Vosges et Sundgau belfortain s'enchaînent. Un petit tour dans les airs ?

[f @CAFC.90](https://www.facebook.com/CAFC.90)

JOUR 2.

MANGER AU BORD DE L'EAU SUR LE CANAL RHIN-RHÔNE À "LA PÉNICHE"

Profitez du cadre champêtre et dégustez la cuisine créative de Jean-Marc Pflimlin dans une péniche. L'été, appréciez le repas en terrasse sur le canal du Rhône au Rhin.

WWW.RESTAURANT-LA-PENICHE.FR



OU DÉJEUNER EN SURPLOMB DU LAC DU MALSAUCY À L'AUBERGE DU LAC

L'esprit serein, savourez des fritures de carpes en terrasse sur pilotis. La spécialité de la maison se déguste sans faim - fin. Le bon plan ? Dîner sur l'eau au moment du coucher de soleil !

WWW.AUBERGEDULAC90.FR

TOP VÉLO



L'EUROVELO6

Ce tracé européen qui relie la Mer Noire à l'Atlantique sur 3 600 km traverse le Territoire de Belfort d'est en ouest le long du canal du Rhône au Rhin. Les kilomètres passent tellement vite sur cette portion que vous allez avoir envie de poursuivre votre sortie vélo au-delà du département.



LA COULÉE VERTE

La piste cyclable de la Coulée Verte longe principalement le canal de la Haute-Saône et relie Belfort à Montbéliard sur 26 km de voie verte. Cyclistes, rollers, promeneurs et même joggeurs se croisent le long de ces anciens chemins de halage.



LA FRANCOVELOUISSE

Vivez un changement de paysages sur cet itinéraire cyclotouristique transfrontalier reliant Giromagny en passant par Belfort pour aller à Porrentruy dans le Jura suisse. Entre Vosges, Jura, Alsace, Ajoie et Franche-Comté, 7 boucles de voies vertes et petites routes de campagne complètent ce parcours... Plus de 300 km entre promenade familiale et défi sportif, il y en a pour tous les goûts.



LA PROMENADE FRANÇOIS MITTERRAND

Enfourchez votre vélo au départ de Belfort et direction le site du Malsaucy. Cet itinéraire cyclable est accessible à tous. Si l'envie vous dit, vous pouvez prolonger votre balade jusqu'à la commune de Giromagny.



PIQUE-NIQUER AU BORD DE L'EAU, SUR LE SENTIER DE L'ÉTANG DE LA VÉRONNE

Un parcours de 4km permet d'effectuer le tour de l'étang de la Véronne, une balade idéale pour les amoureux à travers des paysages magnifiques sur les sentiers et des pontons au bord de l'eau. Un soir d'été, pique-niquez sur un ponton et profitez d'un coucher de soleil. Un moment inoubliable à savourer !

WWW.BELFORT-TOURISME.COM/ITINERAIRE/TOUR-DE-LA-VERONNE



"Un vent de légèreté..."

FINIR LA JOURNÉE DANS UN HÉBERGEMENT DE CHARME

Vous aimez la nature, la montagne et les belles bâtisses ? Le Château de la Rosemontoise vous attend pour une parenthèse merveilleuse. Pour une nuit ou plus, découvrez le luxe et le confort en pleine nature. Dans cette oasis de paix et d'intimité, tous les espaces ont été restaurés et entretenus de manière durable et avec beaucoup d'amour.

WWW.CHATEAUDELAROSEMONTAISE.COM

NOUVEAUTÉ



JOUR 3.

FAIRE UN TOUR DE BON MATIN AU MARCHÉ COUVERT FRÉRY, LE PLUS BEAU DE FRANCHE-COMTÉ

Véritable cathédrale commerciale logée au cœur du centre-ville, le marché offre un large panel de produits régionaux. Avec son architecture de fer triomphante de légèreté, il mérite amplement son titre de plus beau marché de Franche-Comté. Fruits, légumes, fromages, charcuteries, il y en a pour tous les goûts. Parmi nos coups de cœur, la fromagerie Poirel avec les précieux conseils du Maître Affineur Jacques Léon Edouard Poirel.

DU JEUDI AU DIMANCHE DÈS 7H00
5 RUE DU DR FRÉRY, 90 000 BELFORT



DÉJEUNER EN TÊTE À TÊTE AU RESTAURANT LE LIEN

Le restaurant Le Lien résume la philosophie de vie et la complicité qui nous lie tous. Le lien c'est celui qui vous unit lorsque vous venez manger avec vos amis ou votre famille, mais également celui entretenu avec les producteurs locaux. Ce restaurant est pensé comme un lieu de partage où règne une ambiance chaleureuse. Les vins ont été sélectionnés avec soin directement aux pieds des vignes. La cuisine est avant tout un moment de partage et de convivialité: un bon repas, un verre de vin...

WWW.RESTAURANT-LELIEN.COM



EXPLORER L'ART SOUS TOUS LES ANGLES

Explorez l'art sous tous les angles à Belfort. Les œuvres de la donation Maurice-Jardot s'exposent hors les murs, à la Tour 41 musée d'Art Moderne en attendant l'arrivée du Pôle muséal fin 2025. Vous pourrez y découvrir ou redécouvrir des œuvres de Fernand Léger, Henri Laurens, Henri Matisse, Charlotte Perriand ou encore Pablo Picasso.

MUSEES.BELFORT.FR/MUSEES/MUSEE-DART-MODERNE-DONATION-MAURICE-JARDOT/EXTENSION-DU-MUSEE-DART-MODERNE

CÉDER À LA GOURMANDISE CHEZ DAME BETTY

De jolies pâtisseries, des sandwiches créatifs, de petites gourmandises, une décoration épurée et raffinée... Bienvenue chez Dame Betty. La cheffe pâtissière, Sonia Menia, y concocte des créations à tomber par terre. Autodidacte puis formée auprès des plus grands, comme Cédric Grolet, elle a fait du trompe-l'œil sa marque de fabrique. Entre gourmandise et illusion, l'expérience est des plus saisissantes.

CRÉATIONS LOCALES



LA CABANES AUX HERBES

Dans cette micro-ferme de plantes aromatiques et médicinales, Chloé et Robin proposent des saveurs et des soins botaniques inventifs : tisanes, épicerie fine, cosmétiques sains... Du jardin à la cabane-atelier située au cœur des cultures, les plantes expriment toutes leurs arômes et effluves complexes.

WWW.LA-CABANE-AUX-HERBES.FR



L'ARROSOIR

La boutique de Bruno ne ressemble à aucune autre. Dans les environs de Rougemont-le-Château, tout le monde le connaît. Passionné par les arrosoirs, ce fleuriste en possède plus de 830 ; une des collections les plus importantes d'Europe. Chez lui, on achète des fleurs mais on découvre aussi un univers digne d'Alice au pays des Merveilles.

 @LARROSOIR.FLEURISTE.90



VERDOYEUX

Dans ce magasin, les produits locaux sont à l'honneur. On y retrouve des productions en provenance d'un rayon de 20 km : épicerie, boucherie et traiteur, munster de Bessoncourt, fromage de chèvre de Grosmaigny, veau de lait d'Auxelles-Haut... De quoi découvrir les spécialités de la région avec goût et authenticité.

 @VERDOYEUX

 40ÈME ÉDITION

LA PROCHAINE FOIS, ON FAIT QUOI ?

ÉVÈNEMENT

ENTREVUES, FESTIVAL INTERNATIONAL DU FILM

Entrevues est le festival international du jeune cinéma indépendant et novateur : compétition internationale de premières œuvres (1^{er}, 2^e et 3^e film), rétrospectives, aide à la post-production. Entre les auteurs d'hier et d'aujourd'hui, Entrevues dresse le tableau des innovations cinématographiques à l'œuvre dans le cinéma mondial. Une bonne excuse pour aller se faire une toile.

WWW.FESTIVAL-ENTREVUES.COM/FR

ENTREVUES
ENTREVUES
ENTREVUES
ENTREVUES BELFORT
FESTIVAL INTERNATIONAL DU FILM

COMMENT VENIR ?

EN VOITURE

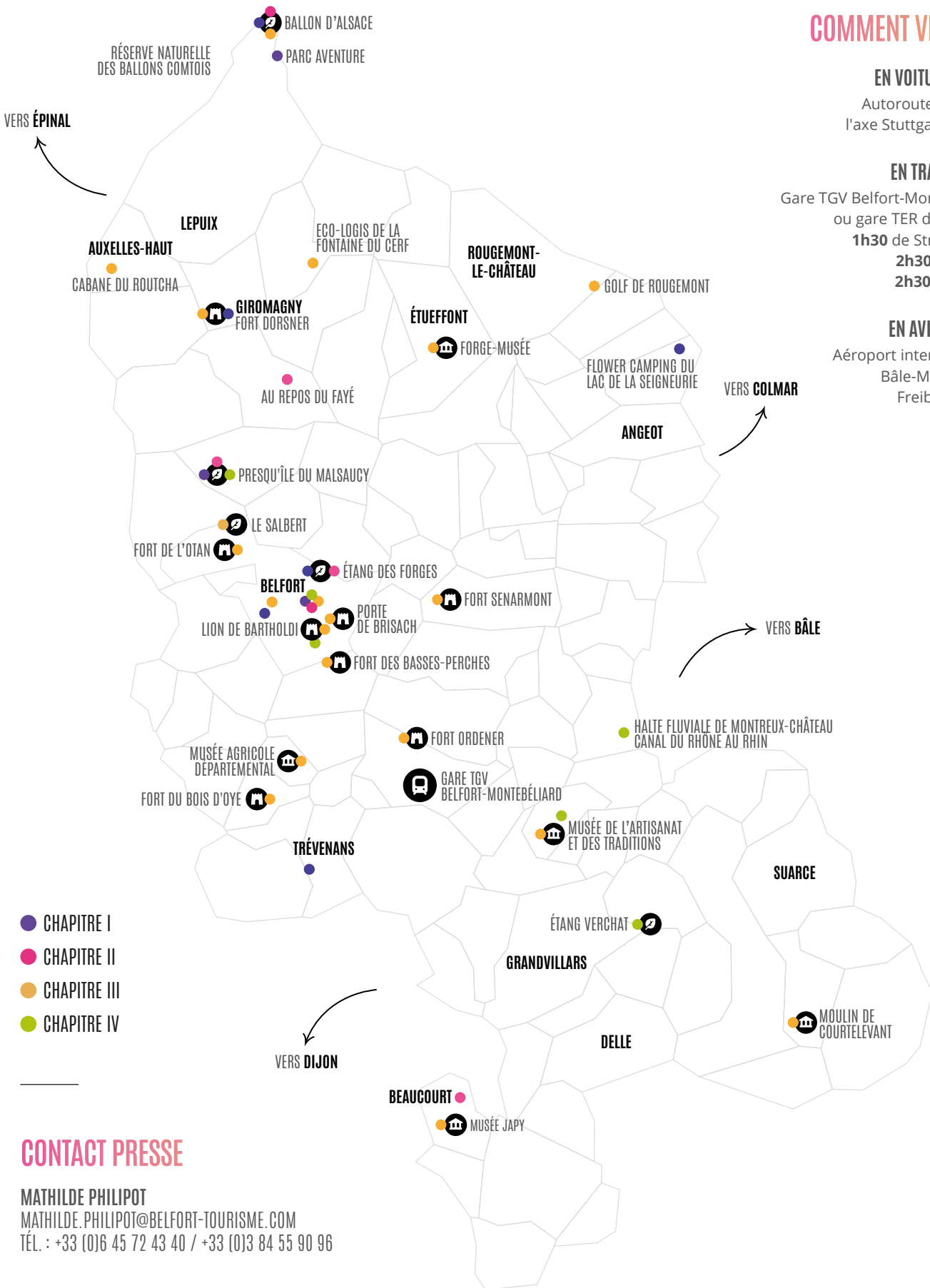
Autoroute A36 sur
l'axe Stuttgart / Lyon

EN TRAIN

Gare TGV Belfort-Montbéliard
ou gare TER de Belfort
1h30 de Strasbourg
2h30 de Lyon
2h30 de Paris

EN AVION

Aéroport international
Bâle-Mulhouse-
Freiburg à **1h**



- CHAPITRE I
- CHAPITRE II
- CHAPITRE III
- CHAPITRE IV

CONTACT PRESSE

MATHILDE PHILIPOT

MATHILDE.PHILIPOT@BELFORT-TOURISME.COM

TÉL. : +33 (0)16 45 72 43 40 / +33 (0)3 84 55 90 96



thiria - D241817 | Crédits photos : 4 vents, Amandine Didé, Artisuite, Au Caveau, Au Repos du Fayé, Benoît Grébaux, Brasserie des Belles Filles, Brasserie du Barbu, Brooke Cagle - Unsplash, Carole Millot, Casper Van Battum - Unsplash, CD90-JFL, CD90-Samuel Carnovali, Château de la Rosemontoise, Chiens de traîneaux Vosges, Dame Betty, David Straight - Unsplash, Editions CLB-AMB, Ecologis de la Fontaine du Cerf, Elodie Cayot, Fernand Lienhard, Flower Camping du Lac de la Seigneurie, Fut perdu, Gilles Verlingue, Gnik.fr - Entrevues, Golf de Rougemont, Isabelle Mermet, Jean-Claude Larrière, Jean-Marie Balliet, Jungle, Kenny Eliason - Unsplash, La Cabane aux Herbes, La Cabane du Routcha, La Cantina, La Clé du Bastion, La Teinturerie, Le Lien, Le pot d'Étain, Le QG, Les Cabanes des Grands Reflets - Pierre Baëlen, Les Eurockéennes, Les Sabots dans l'eau, Ludovic Caillot, Michel Rousseau, Mille et un Jeux, MSC Pictures, Nadjib BR - Unsplash, Nathan Dumlao - Unsplash, On met les voiles, Parc Aventure Ballon d'Alsace, pexel-shvets-production, pexels-vlada-karpovich, Philor, Philippe Mercier, Pierre Baëlen - Les Cabanes des Grands Reflets, Regis Ravegnani, Romain Venot, Samuel Carnovali, Sébastien Cornu, Sébastien Niggi - Necronomi'con, Territoire Sport Nature, Théâtre de Marionnette, Thierry Saurbier, Thomas Devard, Toa Heftiba - Unsplash, Tom Clément - Musée Brebotte, Trilion Belfort, Tristan Vuano, Valérie Serpollet, Verdoyeux, Vincent Schneider, Wildroad, Zélie Noreda - Les Eurockéennes

DOSSIER DE PRESSE 2025

Les incontournables et les nouveautés du Territoire de Belfort pour vivre des instants uniques.

Choisissez votre chapitre - votre histoire et découvrez nos pépites culturelles, gourmandes, historiques, amusantes, sportives et ressourçantes.

#TERRITOIRE DULION



BELFORT TOURISME

2 PLACE DE L'ARSENAL
90000 BELFORT

03 84 55 90 90
ACCUEIL@BELFORT-TOURISME.COM

WWW.BELFORT-TOURISME.COM

 @BELFORT.TOURISME.OFFICIEL

 @BELFORTTOURISME

 @BELFORT_TOURISME

 @BELFORT-TOURISME